

# HL-5350DN | Impresora Láser Monocromática



Impresora Láser Monocromática



Dúplex Automático



Resolución de Impresión 1200x1200 dpi



USB / Paralelo



250 Hojas



32 - 544 Mb



Windows®				Mac®	Linux®
Server 2008	Windows Vista™	XP Professional x 64	2000	OS X 10.3.9 ó más avanzado	
•	•	•	•	•	•

**brother**  
at your side

## Especificaciones técnicas HL-5350DN

### General

Velocidad Máx. de impresión	32 ppm
Tiempo de Impresión 1ª hoja	< 8,5 seg.
Resolución	HQ 1200 (1200 x 1200 dpi)
Memoria (Estándar / Máx.)	32 Mb / 544 Mb

### Manejo del papel

Bandeja Entrada	250 Hojas + 50 alimentador manual (bandeja multipropósito)
Máx. Capacidad de Papel	800 Hojas ( con dos bandejas opcionales)
Bandeja de Salida	150 Hojas ( cara impresa hacia abajo)
Impresión Dúplex	Automático
Formatos de Papel	Carta, Oficio, Ejecutivo, A4, A5, A6
Opciones p/ Manejo del Papel	--

### Interfaces

Interfaces Estándar	Hi-Speed USB2.0
Paralelo	IEEE 1284 Parallel
10/100 Base TX(Ethernet)	Sí
Inalámbrica 802.11 b/g	--
USB Directo/ PictBridge	--

### Compatibilidad

Windows®	Windows Vista™ / XP / XP x 64 / 2000 / Server 2003 / Server 2008
Mac®	OS X 10.3.9 ó más avanzado
Emulación / Lenguaje Imp.	Windows® GDI, PCL6, BRScript® 3, IBM Proprinter XL, Epson Fx-850

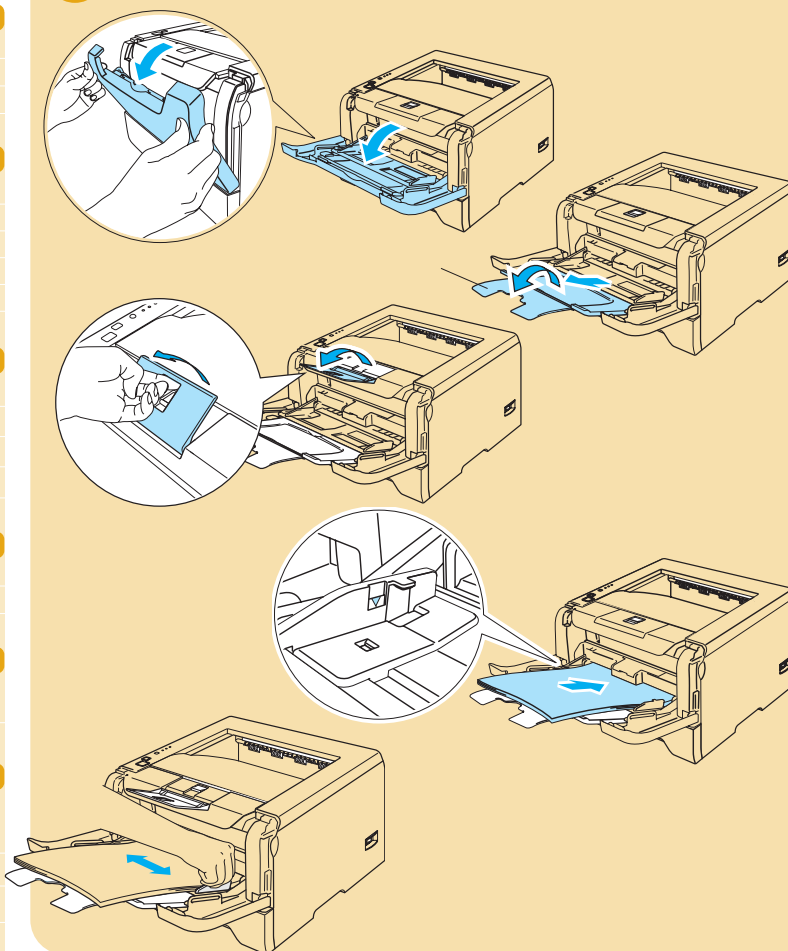
### Usos Adicionales

Ajuste de Impresión	Ahorro del Tóner, Ahorro de Energía, Impresión N-Up, Marca de Agua, Impresión en poster
Display	--

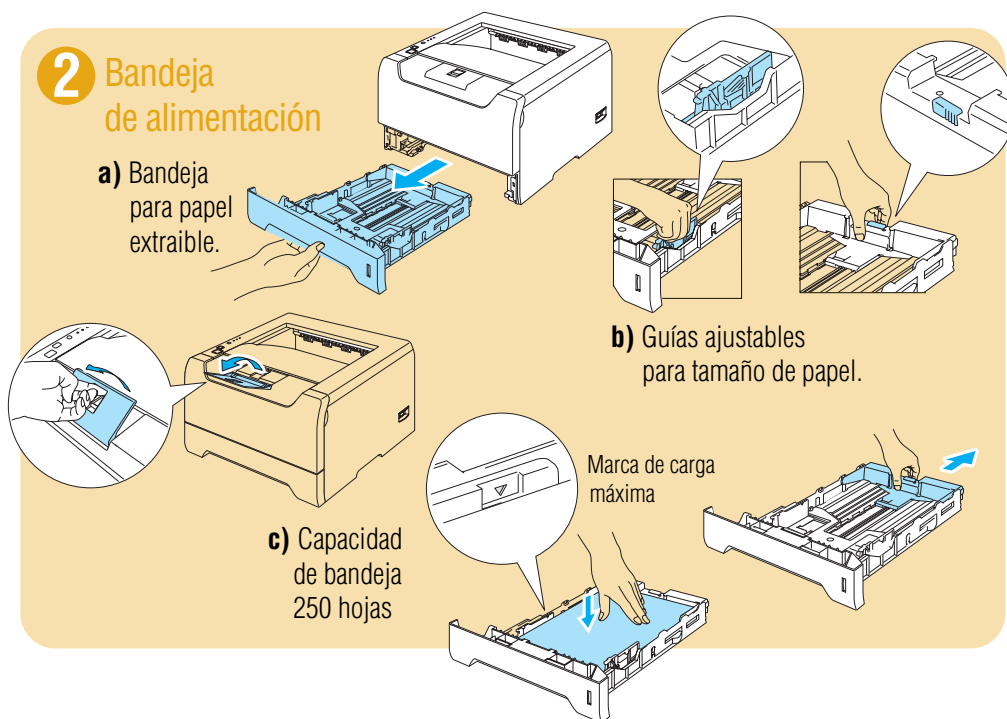
### Otros

Consumible	TN-650 Tóner de 8 000 páginas DR-620 Tambor de impresión 25 000 páginas
Ciclo Mensual	30 000 páginas
Dimensiones(cm)	371 x 384 x 246 mm (14.6" x 15.1" x 9.7")
Peso	9.5 kg (20.9lb)

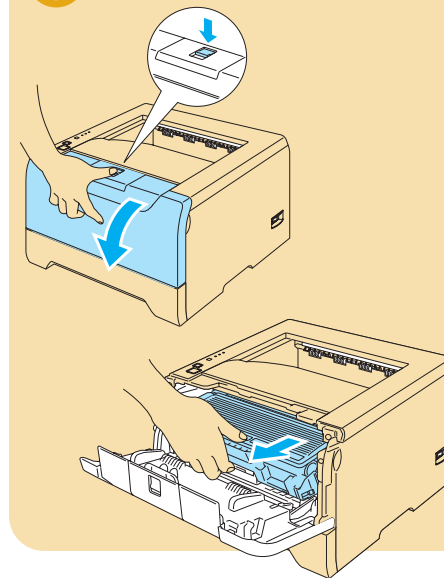
## 1 Alimentación manual de papel



## 2 Bandeja de alimentación



## 3 Reposición del Tóner



Distribuidor Autorizado:

**brother**  
at your side

**Brother Argentina**

Atención comercial: 4308-6600

[www.brother.com.ar](http://www.brother.com.ar)

<http://solutions.brother.com>

Todas las especificaciones están sujetas a cambios sin previo aviso. Brother es una marca registrada de Brother industries Ltd. Todas las marcas y nombres de productos son marca registrada de sus respectivas compañías.