

MFC-8480DN | Centro Multifunción Láser



Imprime, Copia,
Escanea, Fax,
PC Fax



Oficio

Platina Oficio



Impresión
Dúplex



Resolución de
Impresión
1200x1200 dpi



32 ppm



64-576 MB



Windows®				Mac®	Linux®
Server 2008	Windows Vista™	XP Professional x 64	2000	OS X 10.3.9 ó más avanzado	
●	●	●	●	●	●

brother
at your side

Especificaciones técnicas MFC-8480DN

Impresión

Velocidad Máx. de impresión	32 ppm
Resolución	1200 x 1200 dpi
Memoria (Estándar / Máx.)	64 Mb / 576 Mb
Emulación / Lenguaje Imp.	Windows® GDI, PCL®6, BR-Script 3, IBM Pro-Printer XL, Epson FX-850
Máx. Capacidad de la Bandeja	250 Hojas (Hasta 500 con una bandeja adicional)
Bandeja MP	50 Hojas
Impresión Dúplex	Sí
Interfaces Estándar	USB (2.0), Paralelo, Ethernet (10/100) Base TX
Interfaces Opcional	--
Compatibilidad / Windows® / Mac®	Windows Vista™ / XP / XP x 64 / 2000 / Server 2003 / Server 2008 OS X 10.3.9 o más avanzado

Fax

Velocidad del Módem (máx.)	33.6K bps / 2 seg (usando codificación JBIG y resolución estándar)
Capacidad de Memoria (máx. pág.)	Hasta 600 (usando codificación JBIG y resolución estándar)*
One touch / Discado Rápido	40 / 300
Escaneado Rápido	Sí
Contestación Remota de Fax	Sí
Reenvío de Fax	Sí
Acceso Dual	Sí
Dúplex para Fax	--

Copiado

Velocidad de Copiado	32 ppm
Resolución	1200 x 600 dpi
Capacidad ADF	50
Copiado Formato Oficio	ADF y platina
Función de Ordenamiento	Sí (ADF)
Rango de Reducción/Ampliación	25% - 400%
Dúplex	--

Escaneado

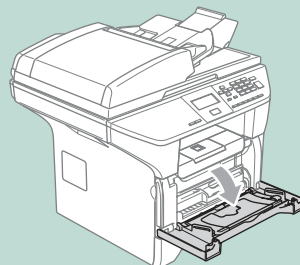
Resolución Interpolada	19200 x 19200 dpi
Resolución Óptica	600 x 2400 dpi
Dúplex	--
OCR Soft Windows® / Mac®	PaperPort®SE con OCR / Presto!® PageManager® con OCR

Otros

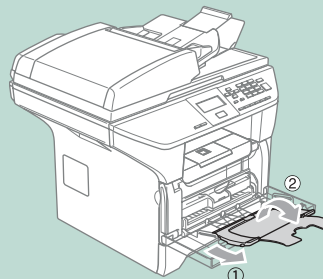
Software PC Fax (enviar-recibir)	Sí
Consumibles / Rendimiento	TN-650 Tóner de 8 000 páginas (Basado en el 5% de cobertura para formato A4) DR-620 Tambor de impresión 25 000 páginas
Ciclo Mensual	30 000 páginas

1 Alimentación manual de papel

- 1) Abra la bandeja MP y bájeala suavemente.



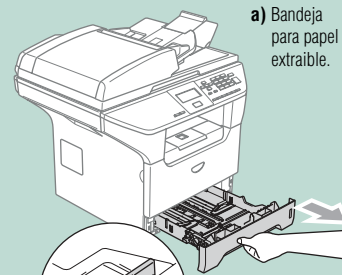
- 2) Extraiga el soporte de la bandeja MP.



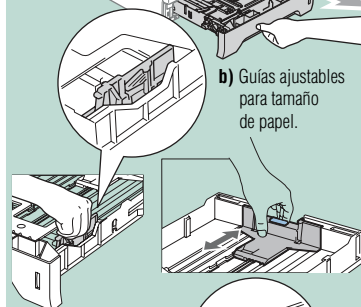
Introduzca el material en la bandeja MP con el borde superior primero y con el lado para imprimir boca arriba.

2 Bandeja de alimentación

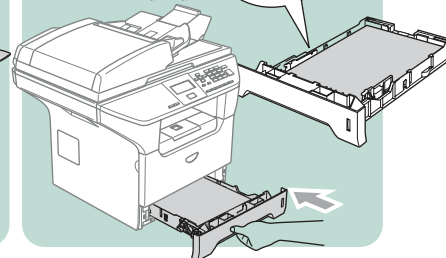
- a) Bandeja para papel extraíble.



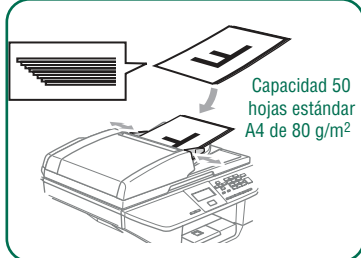
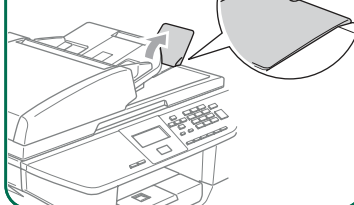
- b) Guías ajustables para tamaño de papel.



- c) Capacidad de bandeja 250 hojas
Marca de carga máxima



Alimentador automático de documentos ADF

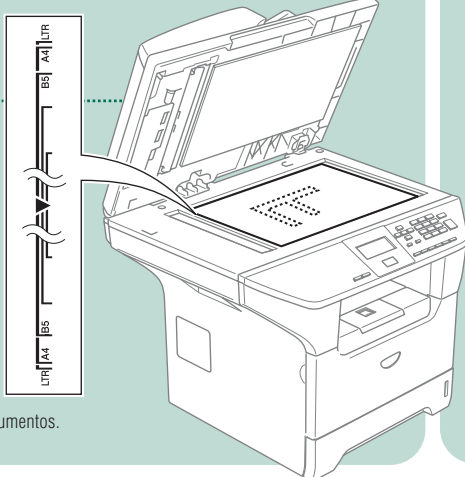


Uso del Scanner ó Copiado

- a) Levante la cubierta de documentos.

- b) Utilizando las guías para documentos que hay a la izquierda, centre el documento colocándolo boca abajo sobre el cristal de escaneado.

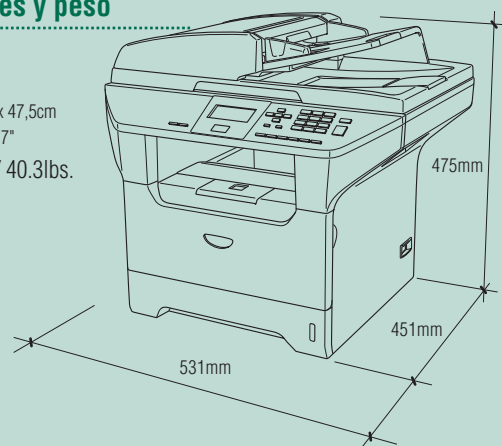
- c) Cierre la cubierta de documentos.



Dimensiones y peso

53,1cm x 45,1cm x 47,5cm
20.9" x 17.7" x 18.7"

Peso: 18.3kg/ 40.3lbs.



Distribuidor Autorizado:

brother
at your side

Brother Argentina

Atención comercial: 4308-6600

www.brother.com.ar

<http://solutions.brother.com>

Todas las especificaciones están sujetas a cambios sin previo aviso. Brother es una marca registrada de Brother industries Ltd. Todas las marcas y nombres de productos son marca registrada de sus respectivas compañías.